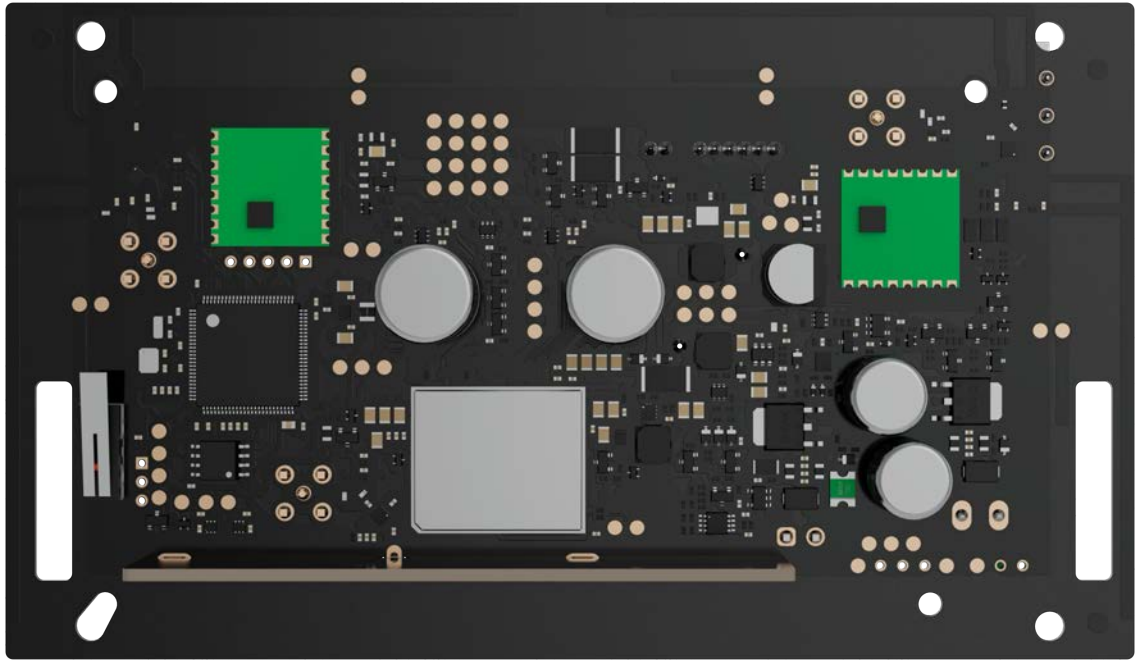


# Hub BP Jeweller



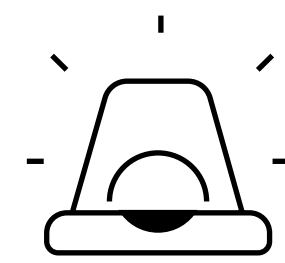
## Produktversionen

### Hub BP Jeweller

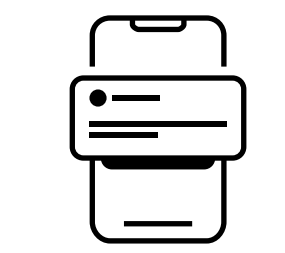
Kabellose, akkubetriebene Hub-Zentrale mit Fotoverifizierung. Anschluss über zwei SIM-Karten (2G/3G/LTE).

### Hub BP Jeweller (without casing)

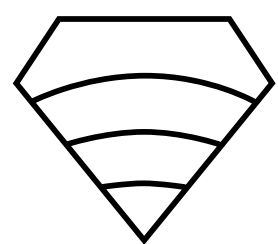
Kabellose, akkubetriebene Hub-Zentrale, die für die Installation in einem Ajax Gehäuse konzipiert ist. Unterstützt Fotoverifizierung. Anschlussmöglichkeit über zwei SIM-Karten (2G/3G/LTE).



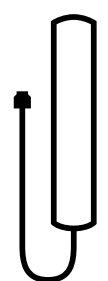
Verbindung zur NSL des Überwachungsunternehmens



Push-Benachrichtigungen und SMS, um Benutzer zu informieren



Funkverbindung mit Ajax Geräten von bis zu 2000 m (6550 ft)



Unterstützung für ExternalAntenna für LTE und Funkkommunikation

## Kontinuierliche Sicherheit für Objekte ohne Stromversorgung

Hub BP Jeweller wurde entwickelt, um leerstehende Gebäude und abgelegene Standorte ohne permanenten Zugang zum Stromnetz zu schützen. Die Hub-Zentrale kann entweder mit internen Batterien betrieben, die nicht im Lieferumfang enthalten sind, oder mit externen Batterien von Drittanbietern betrieben werden, und ermöglicht eine kontinuierliche Geräteüberwachung.

Name	Typ	Hub BP Jeweller Monate Betrieb im Energiesparmodus <sup>1</sup>	Hub BP Jeweller (without casing) Monate Betrieb im Energiesparmodus
Internal battery NB (7.2V/95Ah)	Nicht wiederaufladbare Batterie	23	23
Internal battery RB (6.4V/36Ah)	Wiederaufladbare Batterie	8	7
Internal battery NB (7.2V/190Ah)	Nicht wiederaufladbare Batterie	–	46
Internal battery RB (6.4V/78Ah)	Wiederaufladbare Batterie	–	16

## Erweiterter Energiesparmodus

Hub BP Jeweller verfügt über einen erweiterten **Energiesparmodus**, um die Batterielebensdauer zu verlängern.

### Energiesparvorgänge

- Abfrageintervall des Geräts und Bildübertragung: alle 5 Minuten
  - Überprüfung und Aktualisierung der Firmware: deaktiviert
  - Protokollübertragung: deaktiviert
- Abfrageintervall zwischen Hub-Zentrale und Server: alle 6 Stunden (einstellbar von 1 bis 24 Stunden)
  - Abfrageintervall zwischen Hub-Zentrale und NSL: alle 6 Stunden (einstellbar von 1 bis 24 Stunden)
  - LED Hintergrundbeleuchtung: deaktiviert



# Garantierte Übertragung von Alarmen und Fotos

Ein Ajax System verwendet die firmeneigenen Funkprotokolle Jeweller und Wings für die verschlüsselte Zwei-Wege-Kommunikation. Diese garantieren eine sofortige Datenübertragung, selbst bei schwachem Signal oder Kommunikationsunterbrechungen.

 Verschlüsselte bidirektionale Funkkommunikation

 Sofortige Alarmbenachrichtigungen

## Jeweller

Jeweller überträgt Alarme, Ereignisse und alle Messwerte

- Bis zu 2000 m (6550 ft) Funkverbindung im Freifeld
- Verschlüsselung und Geräteauthentifizierung zum Schutz vor Signalverfälschung
- Regelmäßige Abfrage zur Überwachung der aktuellen Gerätezustände

 Benachrichtigung bei Störung und Verbindungsverlust

 Übermittlung des ersten Fotos in 9 Sekunden

## Wings

Wings überträgt Fotos und große Datenpakete




- Bis zu 1700 m (5550 ft) Funkverbindung im Freifeld
- Einzigartiger Algorithmus zum Hochladen und Bestätigen der Datenübertragung
- Datensicherung und erneutes Senden im Falle einer Kommunikationsunterbrechung

Einhaltung von Normen	Kommunikation mit Ajax Geräten	Kommunikationskanäle	Eigenschaften
		<b>Mobilfunknetz</b> Zwei Steckplätze für Mikro-SIM-Karten (2G / 3G / LTE)	100 kabellose Ajax Geräte 50 Benutzer 50 Räume 32 Automatisierungsszenarien 9 Sicherheitsgruppen
<b>Einhaltung von Normen</b>  EN 50131 (Grade 2) PD 6662:2017 NIST (AES-128)	<b>Jeweller</b> Kommunikationstechnologie  <b>Wings</b> Kommunikationstechnologie  <b>Kommunikationsreichweite</b> bis zu 2000 m bis zu 6550 ft Im Freifeld  <b>Funkfrequenzbänder</b> 866,0–866,5 MHz 868,0–868,6 MHz 868,7–869,2 MHz 905,0–926,5 MHz 915,85–926,5 MHz 921,0–922,0 MHz Abhängig von der Verkaufsregion	<b>Gehäuse</b>	
		<b>Hub BP Jeweller</b>  <b>Farbe</b> weiß, schwarz  <b>Abmessungen</b> 196 × 238 × 100 mm 7,72" × 9,37" × 3,94"  <b>Gewicht</b> 1010 g 35,63 oz.	<b>Hub BP Jeweller (without casing)</b>  <b>Farbe</b> schwarz  <b>Abmessungen</b> TBA  <b>Gewicht</b> TBA
Stromversorgung	Installation	Lieferumfang	
<b>Interne Stromversorgung</b> 4,2–16,2 V $\overline{=}$ (max. 2 A) wiederaufladbare und nicht wiederaufladbare Batterien mit einer Kapazität von bis zu 195 Ah Nicht im Lieferumfang enthalten  <b>Externe Stromversorgung</b> 4,2–16 V $\overline{=}$ (max. 2 A) Zink-Luft-Batterie mit bis zu 600 Ah Kapazität Nicht im Lieferumfang enthalten	<b>Betriebstemperatur</b> von –10 °C bis +40 °C von 14 °F bis 104 °F  <b>Betriebsluftfeuchtigkeit</b> bis zu 75 %	<b>Hub BP Jeweller</b> <ul style="list-style-type: none"><li>• Hub BP Jeweller</li><li>• Montagesatz</li><li>• Schnellstartanleitung</li></ul> <b>Hub BP Jeweller (without casing)</b> <ul style="list-style-type: none"><li>• Hub BP Jeweller (without casing)</li><li>• Externe LED-Platine</li><li>• Kabel für externe LED-Platine</li><li>• Montagesatz</li><li>• Schnellstartanleitung</li></ul>	

<sup>1</sup> Anwendbar für Systeme mit 10 verbundenen Geräten.



Für detaillierte Informationen scannen Sie den QR-Code oder folgen Sie dem Link:  
[ajax.systems/products/hub-bp/manuals/](https://ajax.systems/products/hub-bp/manuals/)

 support@ajax.systems  
 @AjaxSystemsSupport\_Bot  
 ajax.systems