

## AXIS A4612 Network Bluetooth<sup>®</sup> Reader

### Bluetooth-Leser für einfachen, flexiblen Zugriff

Diese schlanke und strapazierfähige Bluetooth-Leser ist vollständig in die End-to-End-Lösungen von Axis integriert und bietet bequemen Zugriff mit Hilfe Ihres Mobiltelefons. Außerdem unterstützt sie die meisten RFID-Kartenstandards mit 13,56 MHz-Zugangsdaten. Dieses Gerät der Schutzklasse IP55 lässt sich leicht im Innen- und Außenbereich installieren, auch in engen Räumen. Die Frontplatte aus Glas ist kratzfest. PoE ermöglicht das Anschließen an die nächste Netzwerk-Switch mit nur einem Kabel für Konnektivität und Stromversorgung, ohne zusätzlichen Kabelanschluss an die Tür-Steuerung. Darüber hinaus bietet es Fernwartungsmöglichkeiten über das Netzwerk mit geringeren Kosten und höherer Sicherheit.

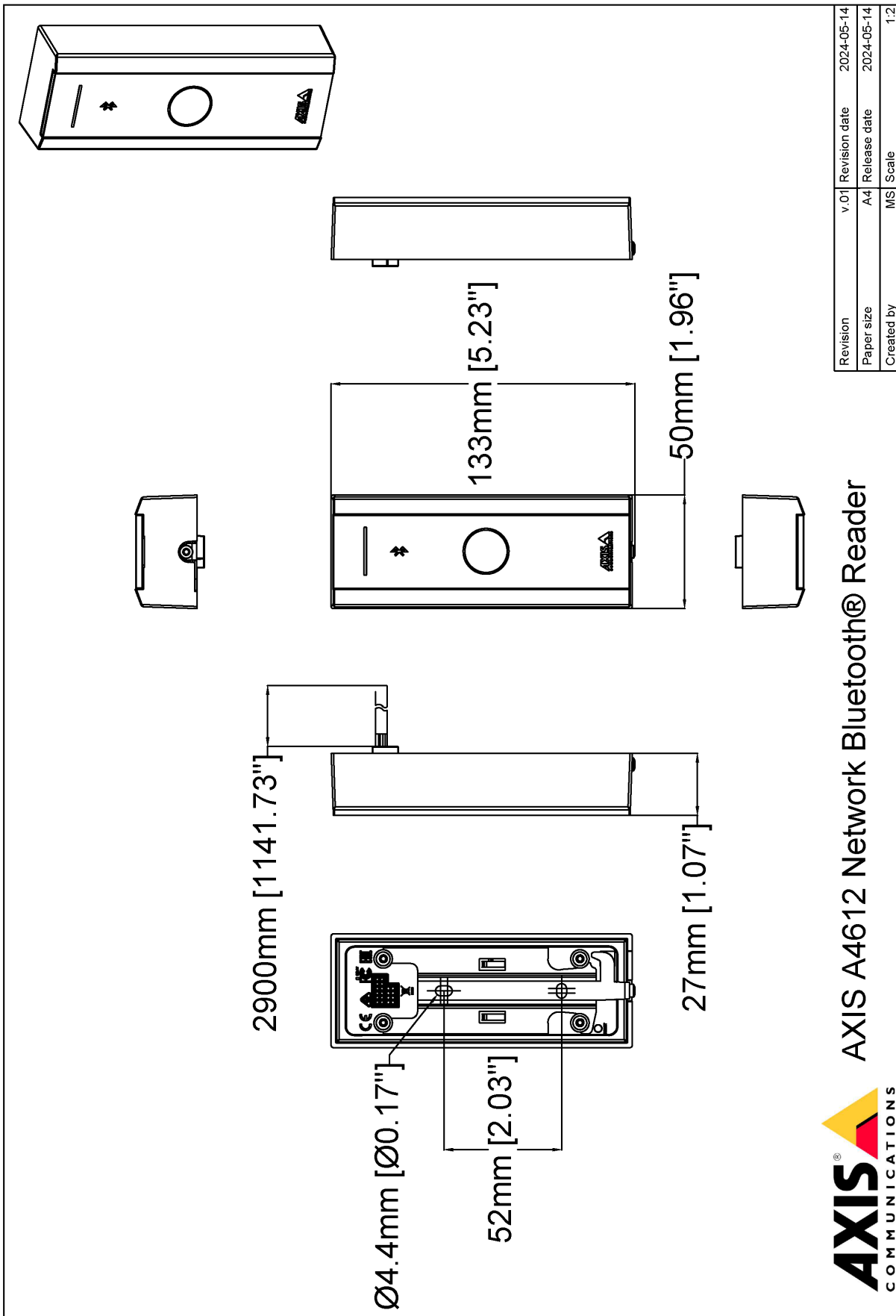
- > **Komfortable und zuverlässige Zugriffslösung**
- > **Unterstützt mobilen Zugriff und RFID-Karten**
- > **Pfosten-Montage-Konzept für eine einfache Installation**
- > **Kompletter Schnittstelle für einen Zugangspunkt, mit Stromversorgung über IP**
- > **Vollständig in die End-to-End-Lösungen von Axis integriert**



# AXIS A4612 Network Bluetooth® Reader

<b>Leser</b>	
<b>Bluetooth</b>	Bluetooth®-Version: 5.0 Low Energy Kurze Reichweite: konfigurierbar bis zu 3 m <sup>b</sup> Lange Reichweite: konfigurierbar bis zu 10 m <sup>b</sup> Sicherheit: RSA-1024, AES-128 Verschlüsselung Betriebsmodus: Leser berühren, in der App antippen Unterstützung für mobile Anwendungen: AXIS Mobile Credential
<b>RFID</b>	13.56 MHz ISO14443A and ISO14443B (MIFARE Classic®, MIFARE Plus® (Ebene 1), MIFARE DESFire® EV1, EV2, and EV3).
<b>Taste</b>	Kapazitives Touch-Display
<b>Alarmstatusanzeige</b>	RGB-LED für Benutzerfeedback, Summer
<b>Sabotage</b>	
<b>Erkennungsart</b>	Integrierter Manipulationserkennungs-Schalter erkennt das Entfernen von der Wand oder der Montageplatte.
<b>Power</b>	
	Spannungseingang: 12 V DC, max. 12.0 W oder Power over Ethernet (PoE) IEEE 802.3af Type 1 Class 3
<b>E/A-Schnittstelle</b>	
<b>Ausgang</b>	Aktiver Ausgang: 8 bis 12 V DC, max. 600 mA Relais: 1 x Relais NO/NC, max. 1 A 30 V Gleichstrom
<b>Eingang</b>	2 digitale Eingänge
<b>Netzwerkabel</b>	Kabellänge: 2,9 m Anschlussleitung
<b>Allgemeines</b>	
<b>Netzwerkprotokolle</b>	HTTP, HTTPS <sup>c</sup> , SMTP, TFTP DHCP opt. 66, Syslog
<b>Gehäuse</b>	Schutzklasse IP55 Kunststoffgehäuse, hartbeschichtetes Frontglas Farbe: Schwarz
<b>Montage</b>	Geeignet für jede flache Montage auf der Oberfläche mit entsprechendem Zubehör
<b>Betriebsbedingungen</b>	-40 °C bis 60 °C Relative Luftfeuchtigkeit 10 bis 95 % (nicht kondensierend)
<b>Lagerbedingungen</b>	-40 °C bis +65 °C Luftfeuchtigkeit 5 bis 95 % (nicht kondensierend)
<b>Abmessungen</b>	Die Gesamtabmessungen des Produkts sind dem Maßbild in diesem Datenblatt zu entnehmen. Effektiv projizierte Fläche (EPA): 0,007 m <sup>2</sup>
<b>Gewichtung</b>	500 g

<b>Inhalt des Kartons</b>	Leser, Installationsanleitung, TORX® T10 L-Schlüssel
<b>Optionales Zubehör</b>	AXIS TA4601 Surface Mount, AXIS TA4602 Installation Back Box Weiteres Zubehör finden Sie unter <a href="http://axis.com/products/axis-a4612#accessories">axis.com/products/axis-a4612#accessories</a>
<b>System-Tools</b>	AXIS IP Utility, Produktauswahl, Zubehöerauswahl Erhältlich auf <a href="http://axis.com">axis.com</a>
<b>Sprachen</b>	Englisch, Deutsch, Französisch, Spanisch, Italienisch, Japanisch, Niederländisch, Tschechisch
<b>Gewährleistung</b>	Informationen zur 5-jährigen Gewährleistung finden Sie auf <a href="http://axis.com/warranty">axis.com/warranty</a>
<b>Artikelnummern</b>	Abrufbar unter <a href="http://axis.com/products/axis-a4612#part-numbers">axis.com/products/axis-a4612#part-numbers</a>
<b>Zulassungen</b>	
<b>Produktkennzeichnungen</b>	UL/cUL, CE, KC, VCCI, RCM, FCC, MIC, GITEKI(R), NCC
<b>Lieferkette</b>	Entspricht TAA
<b>EMV</b>	EN 55032 Klasse B Japan: VCCI Klasse B USA: FCC Abschnitt 15 Teil B Klasse B
<b>Sicherheit</b>	IEC/EN/UL 62368-1 ed. 3, UL 294, EN 62311
<b>Umgebung</b>	IEC 60068-2-11, IEC/EN 60529 IP55
<b>Drahtlos</b>	EN 300330, EN 300328, EN 301489-1, EN 301489-3, EN 301489-17, MIC, WPC, EN 62479
<b>Nachhaltigkeit</b>	
<b>Substanzkontrolle</b>	PVC-frei, BFR/CFR-frei gemäß JEDEC/ECA JS709 RoHS gemäß RoHS-Richtlinie 2011/65/EU und EN 63000:2018 REACH gemäß Verordnung (EG) Nr. 1907/2006. Informationen zu SCIP UUID finden Sie auf <a href="http://echa.europa.eu">echa.europa.eu</a>
<b>Material</b>	Auf Konfliktmineralien gemäß OECD-Leitfaden überprüft Weitere Informationen zum Thema Nachhaltigkeit bei Axis finden Sie auf <a href="http://axis.com/about-axis/sustainability">axis.com/about-axis/sustainability</a>
<b>Verantwortung für die Umwelt</b>	<a href="http://axis.com/environmental-responsibility">axis.com/environmental-responsibility</a> Axis Communications nimmt am UN Global Compact teil. Weitere Informationen hierzu finden Sie auf <a href="http://unglobalcompact.org">unglobalcompact.org</a>
<p>a. Die Bluetooth®-Wortmarke und -Logos sind eingetragene Marken von Bluetooth SIG, Inc. und werden von Axis Communications AB unter Lizenz verwendet. Andere Marken und Markennamen sind Eigentum ihrer jeweiligen Inhaber.</p> <p>b. Diese Entfernung ist je nach Telefonmodell und Installationsumgebung unterschiedlich.</p> <p>c. Dieses Produkt enthält Software, die vom OpenSSL Project zur Verwendung im OpenSSL Toolkit. (<a href="http://openssl.org">openssl.org</a>) entwickelt wurde, sowie kryptografische Software, die von Eric Young (<a href="mailto:ey@cryptsoft.com">ey@cryptsoft.com</a>) geschrieben wurde.</p>	



# AXIS A4612 Network Bluetooth® Reader

www.axis.com

