

AXIS D8248 Managed PoE++ Switch

Switch mit 48 Ports für effiziente Netzwerk-Verwaltung

Der AXIS D8248 Managed PoE++ Switch ist ein verwaltbarer Gigabit-Switch mit 48 Ports und die perfekte Ergänzung zu Aufzeichnungsgeräten von Axis. Er macht das Installieren und Einrichten von Überwachungssystemen noch einfacher. Der AXIS D8248 verfügt über einen integrierten DHCP-Server, der automatisch IP-Adressen zuweist und angeschlossene Axis Geräte erkennt. Dank der gewohnten Axis Benutzerschnittstelle mit einer grafischen Bedienoberfläche, die einen einfachen Geräteüberblick bietet, gewährleistet der AXIS D8248 eine problemlose Konfiguration mit Axis Produkten.

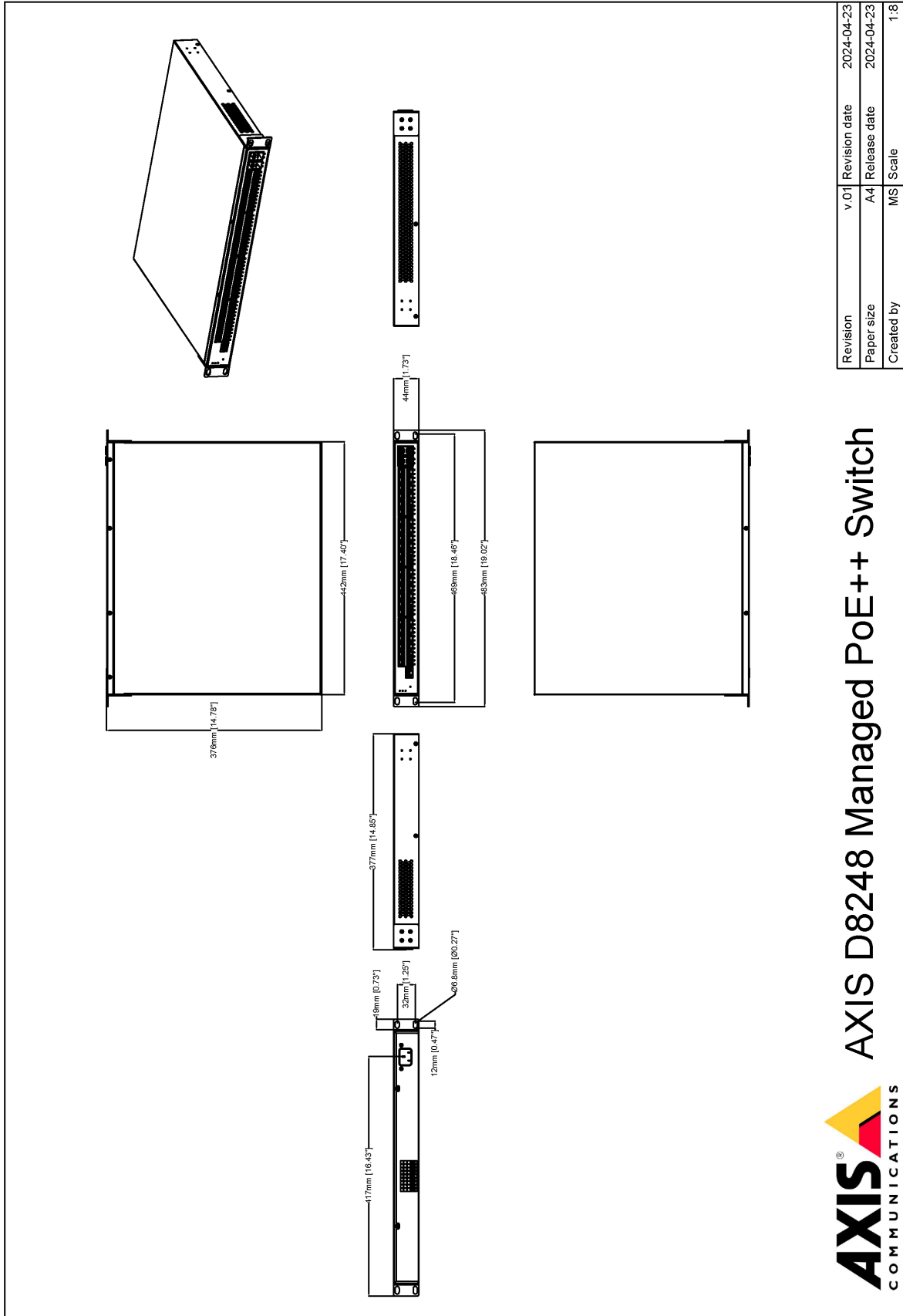
- > **Leistungsbudget von 740 W**
- > **Optimiert für Überwachungslösungen**
- > **Konform mit IEEE 802.3bt bis zu 90 W**
- > **4 SFP+-Ports**
- > **Intuitiv erfassbare grafische Topologie der Systemübersicht**



AXIS D8248 Managed PoE++ Switch

Netzwerk		PoE-Ausgang	Port 1-40: IEEE802.3at Type 2 Class 4, max. 30 W Leistung Port 41-48: IEEE802.3bt Type 4 Class 8, max. 90 W Leistung PoE-Leistungsbudget: 740 W
Netzwerk-Funktion	Vollständige L2-Schaltfunktionen einschließlich L3-Funktionen: Statische Route IPv4/IPv6, RIP und OSPF	Anschlüsse	PoE-Ports RJ45 10BASE-T/100BASE-TX/1000BASE-T PoE (48x) Datenports/Uplink 10GBASE-LR/SR SFP+ (4x) Power Stromanschlussport (1x) Konsole RJ-45 (1x)
Netzwerkprotokolle	IPv4, IPv6, HTTP, HTTPS, QoS Layer 3 DiffServ, SMTP, mDNS (Bonjour), UPnP®, SNMP v1/v2c/v3, DNS/DNSv6, NTP, TCP, UDP, IGMPv1/v2/v3, ICMP, DHCP, ARP, SSH, CDP, RADIUS, TACACS+, Syslog, IEEE 802.1X, 802.1Q (VLAN), LLDP, LLDP-MED, STP, MSTP, RSTP, LACP	Überspannungsschutz	Netzwerk-Ports: 1 kV AC-Leitungen: 2 kV
Durchsatz	130,944 Mbit/s	Betriebsbedingungen	0 bis 45 °C Relative Luftfeuchtigkeit 0 bis 95 % (nicht kondensierend)
Wechselfunktionen	176 GBit/s	Lagerbedingungen	-20 °C bis +70 °C Luftfeuchtigkeit 5 bis 95 % (nicht kondensierend)
MAC-Tabelle	32 K	Abmessungen	Mindesttiefe des Racks: 18". Die Gesamtabmessungen des Produkts sind dem Maßbild in diesem Datenblatt zu entnehmen.
Jumbo Frames	10240 Bytes	Gewichtung	5620 g
Zulassungen		Inhalt des Kartons	Switch, Installationsanleitung, 19"-Rack-Bausatz, Gummifüße (4x), Netzkabel
Produktkennzeichnungen	CSA, UL/cUL, CE, VCCI, RCM, FCC, ICES, MIC Telecom, C-Zeichen	Optionales Zubehör	AXIS TD8901 SFP+ Module LC.LR.X AXIS TD8902 SFP+ Module LC.SR.X Weiteres Zubehör finden Sie unter axis.com/products/axis-d8248-managed-poe-switch#accessories
Lieferkette	Entspricht TAA	System-Tools	AXIS Site Designer, AXIS Device Manager, Produkt-Auswahlhilfe, Zubehör-Auswahlhilfe Erhältlich auf axis.com
EMV	EN 55035, EN 55032 Klasse A, EN 61000-6-1, EN 61000-6-2 Australien/Neuseeland: RCM AS/NZS CISPR 32 Klasse A Kanada: ICES(A)/NMB(A) Japan: VCCI Klasse A USA: FCC Teil 15 Abschnitt B Klasse A	Sprachen	Englisch
Sicherheit	CAN/CSA C22.2 Nr. 62368-1 ed. 3, IEC/EN/UL 62368-1 ed. 3, AS/NZS 62368.1, J62368-1	Gewährleistung	Informationen zur 5-jährigen Gewährleistung finden Sie auf axis.com/warranty
Umgebung	IEC/EN 60529 IP20	Artikelnummern	Abrufbar unter axis.com/products/axis-d8248-managed-poe-switch#part-numbers
Telekommunikation	MIC Telecom	Nachhaltigkeit	
Cybersicherheit		Substanzkontrolle	PVC-frei, BFR/CFR-frei gemäß JEDEC/ECA JS709 RoHS gemäß RoHS-Richtlinie 2011/65/EU und 2015/863 sowie Standard EN IEC 63000:2018 REACH gemäß Verordnung (EG) Nr. 1907/2006. Informationen zu SCIP UUID finden Sie auf echa.europa.eu
Netzwerk-Sicherheit	IEEE 802.1X, HTTPS-Verschlüsselung, TLS v1.2, X.509, Zugriffskontrollliste (ACL), Port-Sicherheit, IP Source Guard, Sturmkontrolle, privates VLAN, DHCP-Snooping, ARP-Inspektion, Kennwortschutz, Schleifenschutz	Material	Auf Konfliktmineralien gemäß OECD-Leitfaden überprüft Weitere Informationen zum Thema Nachhaltigkeit bei Axis finden Sie auf axis.com/about-axis/sustainability
Dokumentation	<i>AXIS Network Switches Hardening Guide</i> <i>Axis Vulnerability Management-Richtlinie</i> <i>Axis Security Development Model</i> Software-Materialliste (SBOM) Diese Dokumente stehen unter axis.com/support/cybersecurity/resources zum Download bereit. Weitere Informationen zum Axis Cybersicherheitssupport finden Sie auf axis.com/cybersecurity	Verantwortung für die Umwelt	axis.com/environmental-responsibility Axis Communications nimmt am UN Global Compact teil. Weitere Informationen hierzu finden Sie auf unglobalcompact.org
Allgemeines			
Gehäuse	Stahl Farbe: Schwarz		
Power	100 bis 240 V Wechselstrom, 50/60 Hz		
Kontaktbelegung	Stromversorgung über Twisted-Pairs: Port 1-40: 3/6 (+ve) und 1/2 (-ve) Port 41-48: 3/6, 4/5 (+ve) und 1/2, 7/8 (-ve)		

Maßbild



Revision	v.01	Revision date	2024-04-23
Paper size	A4	Release date	2024-04-23
Created by	MS	Scale	1:8

© 2024 Axis Communications

AXIS® COMMUNICATIONS www.axis.com

AXIS D8248 Managed PoE++ Switch