



MER-38N16000A

Artikelnummer: 221349

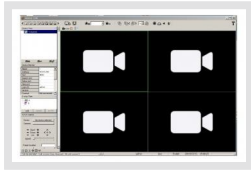
Multisignal HD Video Rekorder, 16-Kanal, bis 8MP, IP, HD-SDI EX-SDI, AHD, CVI, HD-TVI, 960H

16-Kanal Multisignal Rekorder 2HE 19"	Programmierbarer FBAS Spot Monitor Ausgang
Auflösung Kameras bis zu 8 Megapixel	H.265/H.264 Video-Kompressionsverfahren
Automatische Signal- und Auflösungserkennung	Bilddatenexport via USB 2.0, POS Interface
IP, HD-SDI, EX-SDI, HD-TVI, AHD, CVI, 960H, Composite	Intuitives GUI, DSGVO konforme Funktionen
HDMI und VGA Videoausgänge(Main/Spot Betrieb wählbar)	Zugriff über Mobile, Browser und CMS
Auflösung Main Videoausgang UHD 3840x2160	eSATA Anschluss, HDD Mirror Funktion

Spezifikationen

Video:		Netzwerk:	
Signalformat	Composite (FBAS), HD-TVI @ 8MP, AHD @ 8MP, CVI @ 8MP, EX-SDI @ 4MP, HD-SDI @ 4MP, IP @ 8MP	Datendurchsatz ausgehend	200 Mbps
Kompressionsverfahren	H.264, H.265	Übertragungsrate (Netzwerk)	140 fps @ 1920 x 1080p
Display / Darstellung:		Schnittstellen / Eingänge / Ausgänge:	
Bildwiedergabe	Vollbild, 4-Kanal Split, 6-Kanal Split, 8-Kanal Split, 9-Kanal Split, 16-Kanal Split, Sequenz	IP Kanäle	16
Zoomfunktion	im Vollbildmodus (Live und Playback)	Kanäle gesamt	16
Live Darstellung	3840x2160, 1920x1080, 1280x1024, 1280x720, max. 400fps	Videoeingänge	BNC-Buchse, automatische Auflösungs- und Signalerkennung
Videonorm	PAL, NTSC (Automatische Erkennung)	Videoeingänge (Anzahl)	16
Aufzeichnung:		Main Videoausgänge	HDMI (4K), VGA
Betriebsmodus	Pentaplex	Spotmonitor	HDMI, VGA, Composite (FBAS)
Auflösung Aufzeichnung max.	3840x2160	Schnittstellen externer Speicher	USB, eSATA, Intern: 8x HDDup to 80 TB max., eSATA bis zu 12 Bays, kein Limit, 10TB oder höher
Aufzeichnungsgeschwindigkeit	100 fps @ 3840x2160, 200 fps @ 2560x1440, 400fps @ 1920x1080, 400 fps @ 1280 x 720, 400 fps @ 960 x 540, 400 fps @ 704 x 576	Schnittstellen externer Speicher	Intern: 8x HDDup to 80 TB max., eSATA bis zu 12 Bays, kein Limit, 10TB oder höher
Aufzeichnungsrate maximal	400 fps, bei 1920x1080	Alarmeingänge	16x TTL, programmierbar als Öffner/Schließer
Aufzeichnung	permanent, zeitgesteuert, Bewegung, Kontakt, PoS-Text, Panik, Ereignis	Alarmausgänge	2x Relais-Umschaltkontakt, 14x TTL, Offener Kollektor
Voralarm-Aufzeichnung	bis zu 10Sek.	Audioeingänge	RCA, 8
Nachalarm-Aufzeichnung	bis zu 60Sek.	Audioausgang	RCA / HDMI
Export von Bilddaten	USB-Schnittstelle	Steuer-Schnittstellen	RS-485, Coaxitron (HD Protokoll)
Funktionen:		Schnittstellen Protokolle	Pelco D, Pelco P, Fastrax, UTC (HD-Signal Format), UTC (SD- Signal Format)
Bewegungsmelder	Frei definierbare Felder	Systemanforderungen:	
Alarmreaktion	E-Mail Versand, Alarm Ausgang, Remote Software, Live Popup, Spot Popup, Buzzer, PTZ Preset	Betriebssystem	Linux
Alarmauslöser	Kontakt, Bewegung, Bildverlust, Festplattenfehler, PoS-Text	Allgemeines:	
Passwortschutz	Administrator und Benutzer	Serie	eneo MER-Serie
Digitale Kennzeichnung	Wasserzeichen	Abmessungen (HxBxT)	88x430x420mm
Menüsprachen	englisch, deutsch, französisch, spanisch, italienisch, russisch, portugiesisch, polnisch, türkisch, ungarisch, norwegisch, schwedisch, finnisch, persisch, japanisch, koreanisch, chinesisches, taiwanesisch, thailändisch, slowenisch	19 Zoll einbaufähig	ja
Mobile Access	iPhone, Android OS	Anzahl Festplatten (intern)	maximal 8 x SATA
Remote Zugriff	Microsoft Internet Explorer, Remote Software	Bediengeräte (extern)	Maus, Fernbedienung
Suchfunktion	Zeit/Datum, Ereignis, Kalender, Text, Thumbnail, Panorama, Sofort Wiedergabe, Bookmark	Farbe	Anthrazit / schwarz
System Log	ja	Festplattenkapazität (intern)	0 TB
Zeit Synchronisation	NTP	Festplattenkapazität (max. intern)	80 TB
Covert Kamera Modus	ja	Gehäuse	Kunststoff / Metall
Sequenzen	ja	Gewicht	7,0kg
DSGVO-Funktionen	Definierte Speicherzeiten pro Kanal, Differenziertes Berechtigungsmanagement, Vollverschlüsseltes WAN, -	Leistungsaufnahme	280W
Netzwerk:		RAID	RAID 1
Netzwerk	10/100/1000Base-TX RJ45	Spannungsversorgung	12VDC (Netzgerät 100-240VAC, 50/60Hz im Lieferumfang enthalten)
Netzwerkprotokolle	TCP/IP, HTTP, DHCP, NTP, UPnP	Temperaturbereich (Betrieb)	0°C ~ +40°C
Datendurchsatz maximal	400 Mbps	Texteinblendungs-Schnittstelle	ATM/POS, 4 Kanäle max.
Datendurchsatz eingehend	200 Mbps	Lieferumfang:	
		Lieferumfang	Betriebsanleitung, IR-Fernbedienung, Netzgerät, Netzkabel, HDD Montagesatz, Remote Viewer Software, Maus, 19" Einbauwinkel
		Bemerkung	Werte für Aufzeichnungsgeschwindigkeit und Live Darstellung gelten für PAL

Zubehör



MER_HDR_CMS | Artikelnummer: 207186



CON-HDD eneo | Artikelnummer: 216959



HDD-3000SATA Purple | Artikelnummer: 217657



HDD-2000SATA Purple | Artikelnummer: 217658



HDD-4000SATA Purple | Artikelnummer: 217659

Weitere Produktinformationen

Intelligente Steuerung der Aufzeichnungsrate basierend auf eingehender Kameraauflösung
Kanäle können mit IP oder verschiedenen HD / SD Signal Formaten, belegt werden (Mischbetrieb möglich)

Produktempfehlungen



KBD-2USB | Artikelnummer: 217652

