

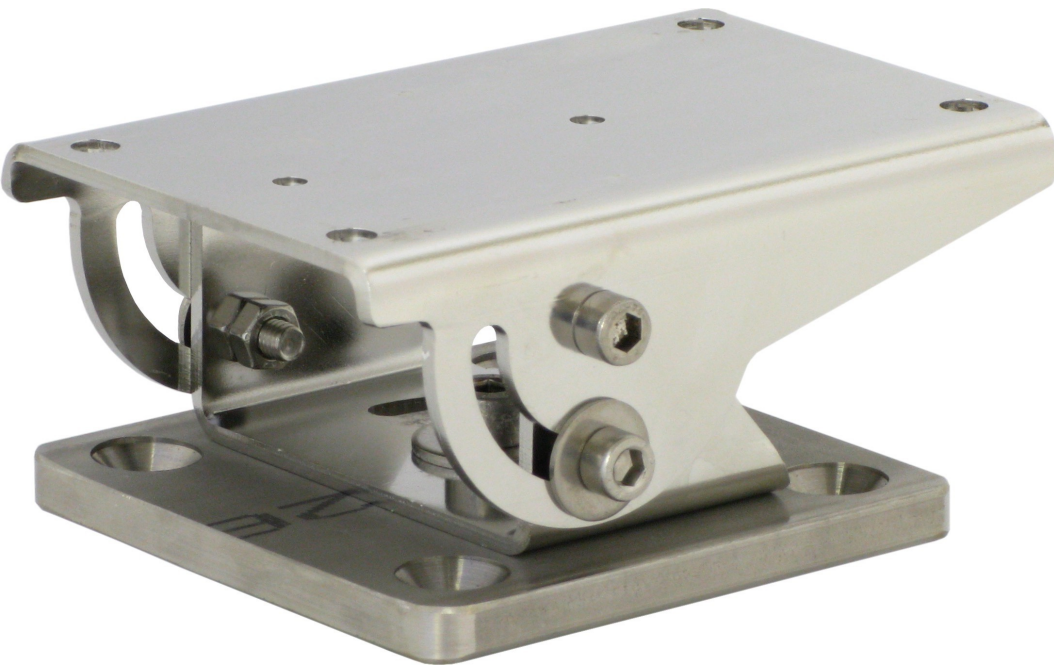
Masthalterung XF40 EX

Masthalterung mit Explosionsschutz

Die Masthalterung XF40 EX ist aus elektropoliertem rostfreien Stahl gefertigt. Sie wurde speziell zum Montieren von unbeweglichen explosionsgeschützten Kameras auf Mastköpfen entwickelt. Sie besitzt eine Bewegungseinheit mit einem Schwenkwinkel von $\pm 90^\circ$ und einem Neigewinkel von $\pm 45^\circ$. Die Masthalterung ist optimal geeignet für den Einsatz zu Lande, zur See und in der Schwerindustrie.

> **Elektropolierter rostfreier Stahl (SS 316L)**

> **Bewegungseinheit mit einem Schwenkwinkel von $\pm 90^\circ$ und einem Neigewinkel von $\pm 45^\circ$**



Masthalterung XF40 EX

Allgemeines

Kompatible Produkte Explosionsgeschützte Netzwerk-Kameras

Schwenken/ Neigen Schwenken: $\pm 90^\circ$
Neigen: $\pm 45^\circ$

Material Elektropolierter rostfreier Stahl (SS 316L)

Maximale Belastung 50 kg

Abmessungen 59 x 180 x 130 mm

Gewicht 1,1 kg

Gewährleistung Informationen zur 3-jährigen Axis Gewährleistung finden Sie auf axis.com/warranty

Verantwortung für die Umwelt:

axis.com/environmental-responsibility